



Spolufinancováno  
Evropskou unií



MINISTERSTVO  
PRO MÍSTNÍ  
ROZVOJ ČR



# Seminář pro žadatele IROP

1. Výzva MAS Znojemske vinařství-IROP-Rozvíjet dopravu



Spolufinancováno  
Evropskou unií

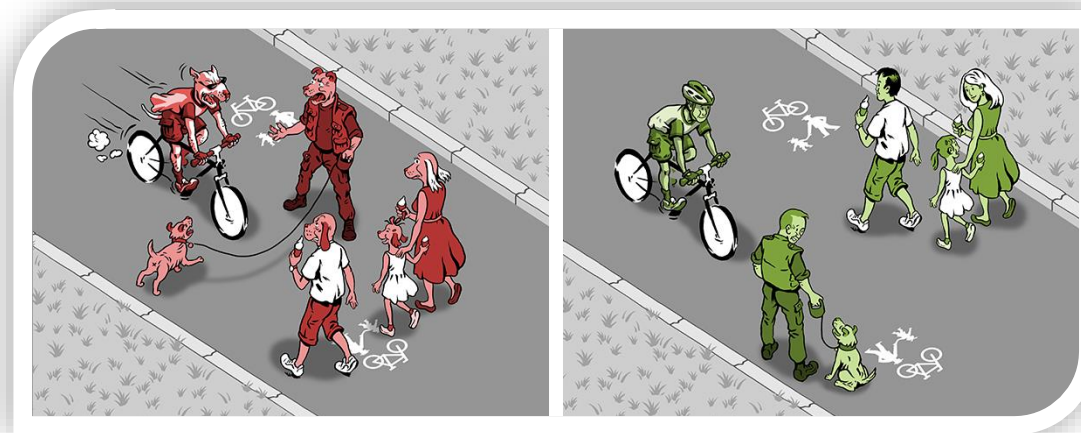


MINISTERSTVO  
PRO MÍSTNÍ  
ROZVOJ ČR



## Program semináře

1. Představení výzvy
2. Závazné dokumenty a odkazy
3. Způsob podání žádosti a její průběh





Spolufinancováno  
Evropskou unií



MINISTERSTVO  
PRO MÍSTNÍ  
ROZVOJ ČR



# IROP – Rozvíjet dopravu – vazba na výzvu ŘO 60. výzva IROP - Doprava

## 1. Výzva MAS Znojemske vinařství-Rozvíjet dopravu

Datum a čas vyhlášení výzvy:	23.1.2024 v 8:00
Datum zahájení příjmu projektových záměrů:	23.1.2024 v 8:00
Datum a čas ukončení příjmu proj. záměrů:	29.2.2024 v 12:00



Spolufinancováno  
Evropskou unií



MINISTERSTVO  
PRO MÍSTNÍ  
ROZVOJ ČR



## IROP – Rozvíjet dopravu

### Podpora:

Minimální výše celkových způsobilých výdajů na jeden projekt: **500 000 Kč**

Maximální výše celkových způsobilých výdajů na jeden projekt: **2 500 000 Kč**

Míra podpory: **95 %**

Uznatelnost nákladů: **od 1.1.2021**

Datum ukončení realizace projektu: **30.6.2029**

Udržitelnost projektu: **5 let**

Veškeré informace a aktuality o výzvách naleznete na: [www.znojemskevinarstvi.cz](http://www.znojemskevinarstvi.cz)



Spolufinancováno  
Evropskou unií



MINISTERSTVO  
PRO MÍSTNÍ  
ROZVOJ ČR



## Podporované aktivity

### Infrastruktura pro bezpečnou nemotorovou dopravu



- Výstavba, modernizace a rekonstrukce komunikací pro pěší v trase nebo křížení pozemní komunikace s vysokou intenzitou dopravy

#### **Komunikace pro pěší:**

- Samostatná stezka pro chodce, chodník a pás pro chodce v přidruženém prostoru pozemní komunikace, stezka pro chodce a cyklisty se společným provozem s (dopravním označení C9a/C9b) nebo stezka pro chodce a cyklisty s odděleným provozem (s dopravním značení C10a/C10b) umístěná samostatně nebo v přidruženém prostoru pozemní komunikace (souhrnné označení „stezka pro chodce“)



Spolufinancováno  
Evropskou unií



MINISTERSTVO  
PRO MÍSTNÍ  
ROZVOJ ČR



## Podporované aktivity

- Zvyšování bezpečnosti nemotorové dopravy stavebními úpravami komunikací pro pěší a pro cyklisty a instalací prvků zklidňující dopravu v nehodových lokalitách (B)



### **Komunikace pro cyklisty:**

- Stezka pro cyklisty ( s dopravním značením C8a/C8b), stezka pro chodce cyklisty se společným provozem ( s dopravním značením C9a/C9b) nebo stezka pro chodce
- Vyhrazený jízdní pruh pro cyklisty (s dopravním značením IP 20a/IPb20b), samostatný jednosměrný cyklistický pás, ochranný jízdní pruh pro cyklisty



Spolufinancováno  
Evropskou unií



MINISTERSTVO  
PRO MÍSTNÍ  
ROZVOJ ČR



## Ve výzvě nejsou podporovány aktivity zaměřené na výstavbu, modernizaci a rekonstrukci:

- Silnic a místních komunikací běžně přístupných provozu motorových vozidel
- Účelových komunikací (polní a lesní cesty)
- Parkoviště pro automobily
- Samostatných vstupů do budov





Spolufinancováno  
Evropskou unií



MINISTERSTVO  
PRO MÍSTNÍ  
ROZVOJ ČR

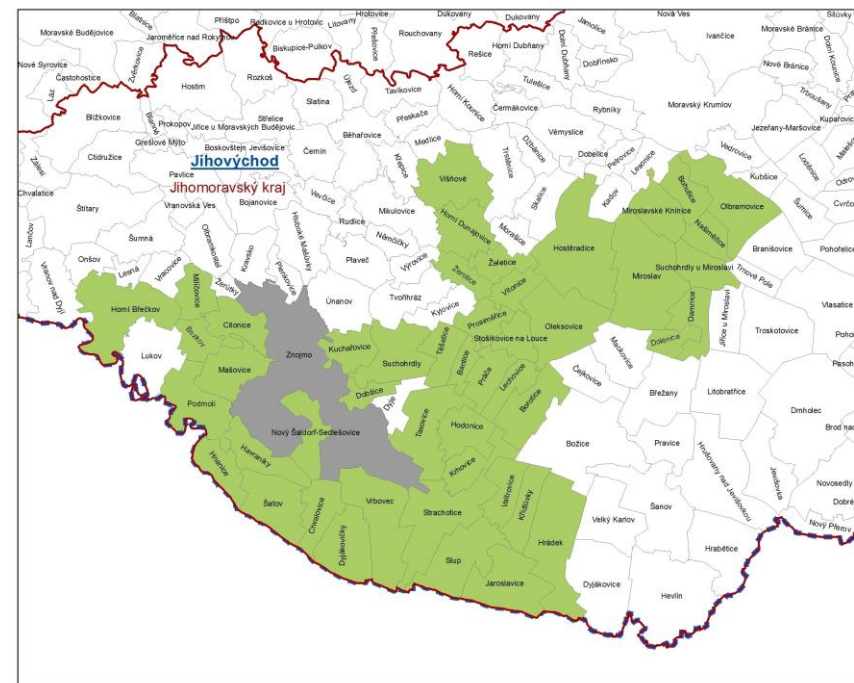


## Cílové skupiny



**Obyvatelé a subjekty působící na území působnosti MAS se schválenou strategií CLLD a návštěvníci území působnosti MAS se schválenou strategií CLLD:**

- obyvatelé měst a obcí
- návštěvníci
- dojíždějící za prací a službami
- uživatelé veřejné dopravy
- podnikatelské subjekty
- instituce veřejné správy
- NNO







Spolufinancováno  
Evropskou unií



MINISTERSTVO  
PRO MÍSTNÍ  
ROZVOJ ČR



## Oprávnění žadatelé



- Obce
- Kraje
- Dobrovolné svazky obcí
- Organizace zřizované nebo zakládáné kraji
- Organizace zřizované nebo zakládáné obcemi
- Organizace zřizované nebo zakládáné dobrovolnými svazky obcí



Spolufinancováno  
Evropskou unií



MINISTERSTVO  
PRO MÍSTNÍ  
ROZVOJ ČR



# Závazné dokumenty



## Obecná pravidla pro žadatele a příjemce

Závazná pro všechny specifické cíle a výzvy. Žadatel se řídí platnými pravidly v den vyhlášení výzvy MAS, tj. k 23.1.2024 (platná verze [Obecných pravidel](#) pro tuto výzvu je verze 3 z 14.8.2023)

## Specifická pravidla pro žadatele a příjemce

Pro každou výzvu specifický dokument, který obsahuje informace o oprávněných žadatelích, podporovaných aktivitách, způsobilých výdajích atd. Specifická pravidla pro žadatele a příjemce výzvy č. 60, žadatel se řídí platnými [Specifickými pravidly](#) v den vyhlášení výzvy MAS, ver.1, platná od 21.2.2023.



Spolufinancováno  
Evropskou unií



MINISTERSTVO  
PRO MÍSTNÍ  
ROZVOJ ČR



## Závazné dokumenty



### **Interní postupy MAS Znojemske vinařství, z.s.**

Minimální požadavky ŘO IROP k implementaci CLLD. Interní postupy jsou MAS upraveny podle svých vnitřních dokumentů

[www.znojemskevinařství.cz](http://www.znojemskevinařství.cz)

[Interní postupy](#)

DO VYDÁNÍ PRÁVNÍHO AKTU SE ŽADATEL ŘÍDÍ VERZÍ OBECNÝCH A SPECIFICKÝCH PRAVIDEL PLATNÝCH V DEN VYHLÁŠENÍ VÝZVY MAS Znojemskeho vinařství.

V DOBĚ REALIZACE, TJ. OD VYDÁNÍ PRÁVNÍHO AKTU, SE PŘÍJEMCE ŘÍDÍ VŽDY AKTUÁLNÍ PLATNOU VERZÍ OBECNÝCH I SPECIFICKÝCH PRAVIDEL.



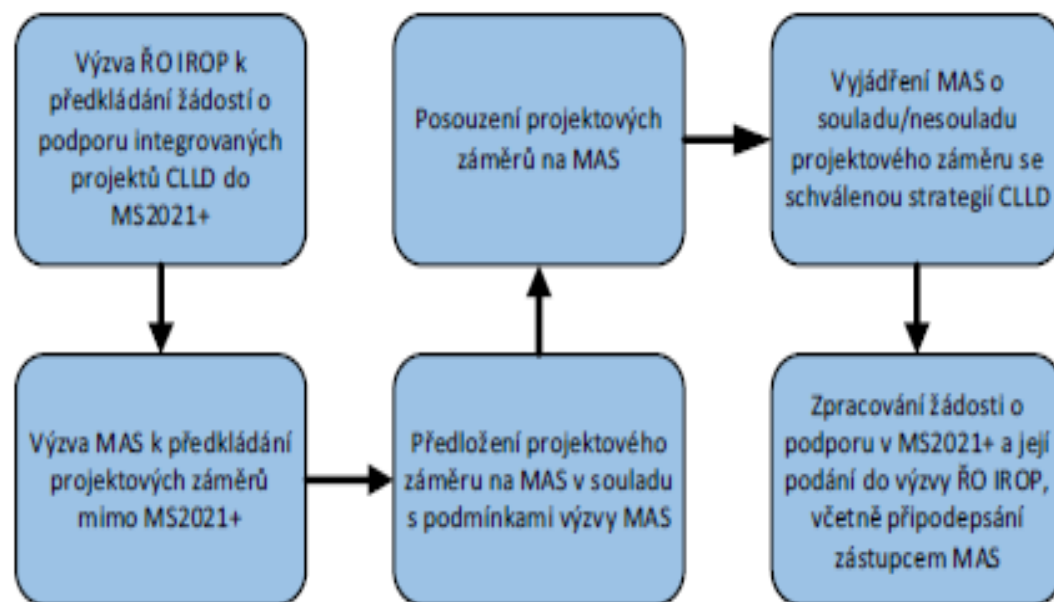
Spolufinancováno  
Evropskou unií



MINISTERSTVO  
PRO MÍSTNÍ  
ROZVOJ ČR



## Způsob podání žádosti o dotaci



Podání projektového záměru na MAS prostřednictvím e-mailu.  
Formulář projektového záměru Příloha č.1



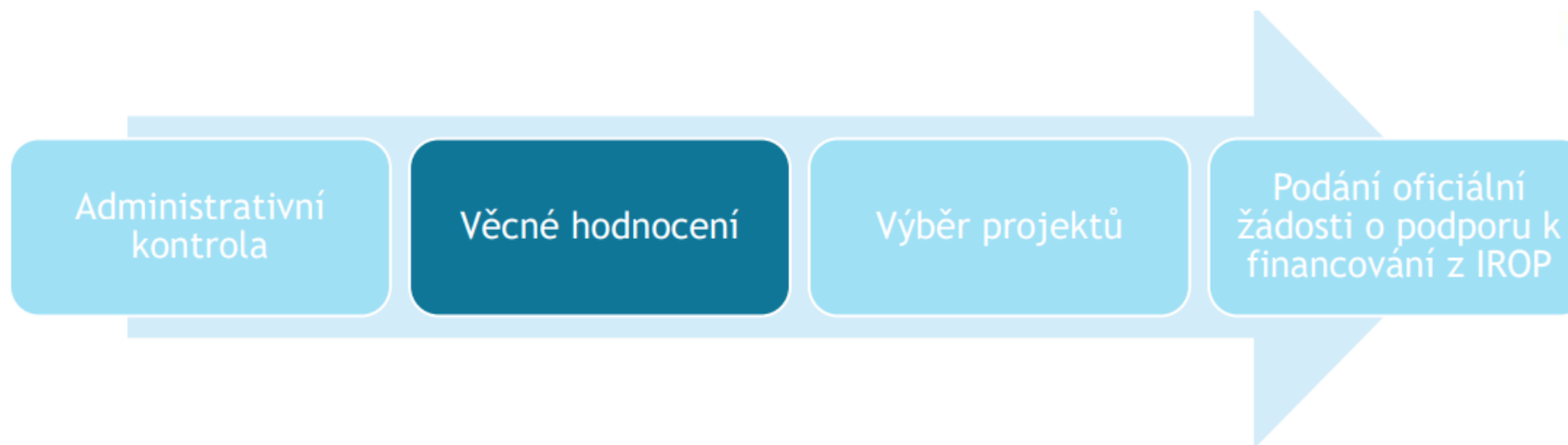
Spolufinancováno  
Evropskou unií



MINISTERSTVO  
PRO MÍSTNÍ  
ROZVOJ ČR



## Způsob hodnocení projektů Na MAS probíhá tento postup





Spolufinancováno  
Evropskou unií



MINISTERSTVO  
PRO MÍSTNÍ  
ROZVOJ ČR



## Administrativní kontrola Příloha č.2 výzvy



Kontrolu provede kancelář MAS max. do 40 PD od data ukončení příjmu projektových záměrů

O výsledku administrativní kontroly je žadatel informován prostřed. e-mailu žadatele nejpozději do 5 PD

Lhůta pro opravu/doplnění projektového záměru stanovuje na 5 pracovních dní od data odeslání požadavku do e-mailu žadatele.

Žadatel nesmí projektový záměr upravovat na rámec požadavků uvedených ve výzvě k doplnění.

Celkově může MAS žadatele vyzvat k opravě/doplnění projektového záměru nejvýše dvakrát (2x)



Spolufinancováno  
Evropskou unií



MINISTERSTVO  
PRO MÍSTNÍ  
ROZVOJ ČR



## Věcné hodnocení

Věcné hodnocení provádí Výběrová komise nejpozději do 40 pracovních dní od ukončení.

### Kritéria výběru

- Počet obyvatel obce, ve které se daný projekt realizuje k datu 1.1.2023
- Celkové způsobilé výdaje projektu dle předloženého projektového záměru jsou ve výši:
- Doba realizace projektu – podání žádosti o platbu
- Technická připravenost projektu

**Maximum bodů je 100 bodů**

**Minimum bodů je 40 bodů.**



Spolufinancováno  
Evropskou unií



MINISTERSTVO  
PRO MÍSTNÍ  
ROZVOJ ČR



## Výběr projektů a vydání souladu projekt. záměru



Rada spolku provádí výběr projektových záměrů nejpozději do 40 pracovních dní od ukončení věcného hodnocení.

Žadatel, jehož projektový záměr byl vybrán k podpoře ze strany MAS, tj. žadatel, který obdrží Vyjádření o souladu projektového záměru se strategií CLLD MAS Znojemske vinařství, následně předkládá žádost o podporu do příslušné nadřazené výzvy ŘO IROP.

**Žadatel po obdržení souladu kontaktuje do 20 PD kancelář MAS o kontrolu shodnosti projektového záměru v systému MS 2021+ viz interní postupy MAS.**





Spolufinancováno  
Evropskou unií



MINISTERSTVO  
PRO MÍSTNÍ  
ROZVOJ ČR



Děkuji Vám za pozornost.

Ing. Jana Procházková