



EVROPSKÁ UNIE
Evropský fond pro regionální rozvoj
Integrovaný regionální operační program



MINISTERSTVO
PRO MÍSTNÍ
ROZVOJ ČR



Seminář pro žadatele/příjemce – Obecné informace a Fiche 6. Výzva MAS Znojemske vinařství,z.s. – Program rozvoje venkova





EVROPSKÁ UNIE
Evropský fond pro regionální rozvoj
Integrovaný regionální operační program



MINISTERSTVO
PRO MÍSTNÍ
ROZVOJ ČR



Základní informace

➤ Vyhlášení výzvy: 7.2.2022

➤ Termín příjmu žádostí na MAS: 7.2.2022

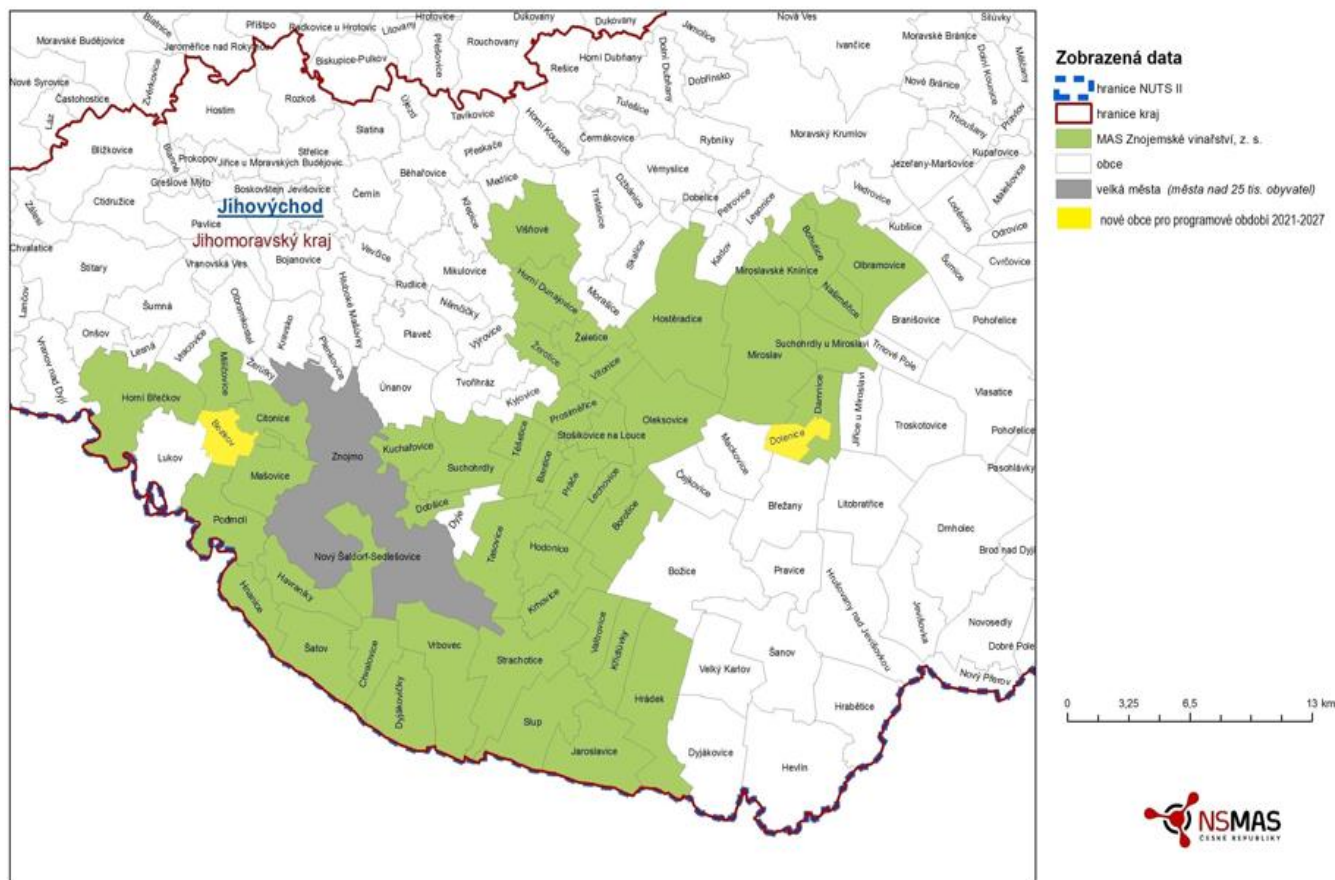
➤ Místo podání Žádostí: přes Portál farmáře

➤ Termín ukončení příjmu žádostí na MAS: 31.3.2022

➤ Termín registrace na RO SZIF: 31.5.2022

➤ Územní vymezení: výzva MAS se vztahuje na celé území MAS, pro které je schválena SCLLD, viz. mapka území MAS

MAS Znojemske vinařství, z. s.





EVROPSKÁ UNIE
Evropský fond pro regionální rozvoj
Integrovaný regionální operační program



MINISTERSTVO
PRO MÍSTNÍ
ROZVOJ ČR



Seznam vyhlášených Fichí vč. Předpokládané alokace

Číslo Fiche	Název Fiche	Vazba Fiche na článek Nařízení EP a Rady (EU) č. 1305/2013	Alokace pro 6. výzvu
F1	Investice do zemědělských podniků	Článek 17, odstavec 1., písmeno a) – Investice do zemědělských podniků	1 601 559,- Kč
F2	Zpracování a uvádění na trh zemědělských produktů	Článek 17, odstavec 1., písmeno b) - Zpracování a uvádění na trh zemědělských produktů	1 305 766,- Kč
F3	Podpora nezemědělských činností	Článek 19, odstavec 1., písmeno b) - Podpora investic na založení nebo rozvoj nezemědělských činností	3 802 394,- Kč
F6	Předávání znalostí a informační akce	Článek 14	60 000,- Kč
F7	Základní služby a obnova vesnic ve venkovských oblastech	Článek 20	6 578 093,-Kč



EVROPSKÁ UNIE
Evropský fond pro regionální rozvoj
Integrovaný regionální operační program



MINISTERSTVO
PRO MÍSTNÍ
ROZVOJ ČR



Podání žádostí o dotaci

- Vlastní přístup na Portál Farmáře (PF)
- Vyplněná Žádost o dotaci je společně s přílohami předávána na MAS přes PF v elektronické podobě, v termínu stanoveném ve Výzvě MAS
- O podání Žádosti o dotaci včetně příloh na MAS obdrží žadatel písemné potvrzení od MAS
- MAS zveřejní Seznam přijatých Žádostí o dotaci na internetových stránkách do 5 pracovních dní od ukončení příjmu
- Žádost o dotaci se registruje samostatně za každou Fichi
- Na jednu Fichi je v dané výzvě příjmu žádostí možné odevzdat pouze jednu Žádost o dotaci konkrétního žadatele



EVROPSKÁ UNIE
Evropský fond pro regionální rozvoj
Integrovaný regionální operační program



MINISTERSTVO
PRO MÍSTNÍ
ROZVOJ ČR



Přílohy žádosti o dotaci

- V případě, že projekt/část projektu podléhá řízení stavebního úřadu, pak ke dni podání Žádosti o dotaci na MAS platný a ke dni předložení přílohy na MAS pravomocný (v případě veřejnoprávní smlouvy účinný) odpovídající **správní akt stavebního úřadu** (dle obecných podmínek Pravidel, kapitola 1. „Řízení stavebního úřadu“), na jehož základě lze projekt/část projektu realizovat – prostá kopie.
- V případě, že projekt/část projektu podléhá řízení stavebního úřadu, pak stavebním úřadem ověřená **projektová dokumentace** předkládaná k řízení stavebního úřadu v souladu se zákonem č. 183/2006 Sb., o územním plánování a stavebním řádu (stavební zákon), ve znění pozdějších předpisů, a příslušnými prováděcími předpisy – prostá kopie (lze předložit v listinné podobě).
- Pokud žadatel uplatňuje nárok na vyšší míru dotace (kromě oblastí LFA) nebo se jedná o žadatele, který musí pro splnění definice spadat do určité kategorie podniku podle velikosti nebo žádá v režimu de minimis – **Prohlášení o zařazení podniku do kategorie mikropodniků, malých a středních podniků podle velikosti** dle Přílohy 5 Pravidel (elektronický formulář ke stažení na www.eagri.cz/prv a www.szif.cz).
- **Půdorys** stavby/půdorys dispozice technologie v odpovídajícím měřítku s vyznačením rozměrů stavby/technologie k projektu/části projektu, pokud není přílohou projektová dokumentace předkládána k řízení stavebního úřadu v souladu se zákonem č. 183/2006 Sb. o územním plánování a stavebním řádu (stavební zákon), ve znění pozdějších předpisů, a příslušnými prováděcími předpisy – prostá kopie.
- **Katastrální mapa** s vyznačením lokalizace předmětu projektu (netýká se mobilních strojů) v odpovídajícím měřítku, ze které budou patrná čísla pozemků, hranice pozemků, název katastrálního území a měřítko mapy (není-li součástí projektové dokumentace) – prostá kopie.
- Formuláře pro posouzení **finančního zdraví** žadatele, u něhož je prokázání vyžadováno (forma pdf, lze jej vygenerovat na Portálu farmáře; způsobilé výdaje, ze kterých je stanovena dotace, nad 2 mil. Kč).
- V případě nákupu nemovitosti jako výdaje, ze kterého je stanovena dotace, **znalecký posudek**, ne starší než 6 měsíců před podáním Žádosti o dotaci na MAS - prostá kopie.
- **Fotodokumentace** aktuálního místa realizace projektu
- (nedokládá se u vzdělávání, pořízení mobilních strojů)
- Přílohy stanovené MAS (Naše MAS má stanovenou přílohu pouze pokud žadatel uplatňuje v projektu inovaci).



EVROPSKÁ UNIE
Evropský fond pro regionální rozvoj
Integrovaný regionální operační program



MINISTERSTVO
PRO MÍSTNÍ
ROZVOJ ČR



Postup administrace žádosti o dotaci a předání žádosti na RO SZIF

1. Administrativní kontrola MAS, tj. kontrola obsahové správnosti, kontrola přijatelnosti a dalších podmínek
 - V případě zjištění nedostatků při administrativní kontrole MAS, může být žadatel max. 2x vyzván k opravě s pevně daným termínem
1. Věcné hodnocení, které provádí Výběrová komise MAS
 - Výběrová komise MAS přiděluje body v rámci jednotlivých preferenčních kritérií a na základě bodového hodnocení stanoví MAS pořadí projektů za každou Fichi zvlášť
1. Schválení výběru projektů Radou spolku
 - MAS informuje žadatele o výši přidělených bodů společně se sdělením, zda je jeho Žádost o dotaci vybrána či nevybrána do 5-ti PD
 - Poté MAS vyhotoví seznam vybraných/nevybraných Žádostí o dotaci
- MAS vybrané Žádosti o dotaci elektronicky podepíše, přílohy verifikuje a předá žadateli min. 3 PD před finálním termínem registrace na RO SZIF Brno, který je stanoven ve výzvě MAS
- Žadatel Žádost o dotaci včetně všech příloh pošle přes svůj účet na Portálu farmáře na RO SZIF Brno nejpozději do
- O zaregistrování Žádosti o dotaci bude žadatel informován prostřednictvím Portálu farmáře nejpozději do 14 kalendářních dnů od finálního termínu registrace na RO SZIF stanoveného ve výzvě MAS
- RO SZIF provádí závěrečné ověření způsobilosti před schválením





EVROPSKÁ UNIE
Evropský fond pro regionální rozvoj
Integrovaný regionální operační program



MINISTERSTVO
PRO MÍSTNÍ
ROZVOJ ČR



Postupy pro odvolání

- V případě, že žadatel nesouhlasí s postupem administrace na MAS nebo s bodovým hodnocením Žádosti o dotaci, může podat žádost o přezkum
- Žádost o přezkum posoudí Revizní výbor a do 14 kalendářních dnů informuje žadatele o výsledku
- V případě, že nedojde ke shodnému závěru MAS a žadatele, může žadatel podat písemnou žádost o přezkum postupu MAS na RO SZIF Brno



EVROPSKÁ UNIE
Evropský fond pro regionální rozvoj
Integrovaný regionální operační program



MINISTERSTVO
PRO MÍSTNÍ
ROZVOJ ČR



Společné podmínky pro všechny aktivity

- Nákup nemovitosti – maximálně 10 % CZV ze kterých je stanovena dotace
- Výdaje související s marketingem max. 100 000,- Kč
- **Vznik výdajů** (objednávka nebo uzavření smlouvy) nejdříve **ke dni podání Žádosti o dotaci na MAS**, uhrazeny musí být nejpozději do data předložení Žádosti o platbu
- Místem realizace projektu je **území MAS**
- Povinnost zajistit realizaci projektu do 24 měsíců od podpisu Dohody
- Archivace dokumentů min. 10 let od proplacení dotace
- Povinná publicita projektu
- Žadatel musí získat minimální počet bodů stanovený MAS v rámci preferenčních kritérií (40 bodů)
- Vytvoření nových pracovních míst – dle Metodiky tvorby pracovních míst (Příloha 14, Pravidel 19.2.1).
 - Nově vytvořené pracovní místo musí být vytvořeno nejpozději do 6 měsíců od data převedení dotace na účet příjemce; udržitelnost 3 roky (malý nebo střední podnik) / 5 let (velký podnik)
- Přípustné způsoby uspořádání právních vztahů k nemovitostem
 - v případě stavebních výdajů, umístění podpořených strojů, technologií a vybavení: vlastnictví, spoluvlastnictví s min. 50% spoluvlastnickým podílem, nájem, pacht, věcné břemeno, výpůjčka
- Finanční zdraví
 - u projektů, jejichž způsobilé výdaje, ze kterých je stanovena dotace, přesahují 2000 000,- Kč (postupuje se dle Metodiky výpočtu finančního zdraví)





EVROPSKÁ UNIE
Evropský fond pro regionální rozvoj
Integrovaný regionální operační program



MINISTERSTVO
PRO MÍSTNÍ
ROZVOJ ČR



Financování projektu

- Financování realizace projektu nejprve z vlastních zdrojů
- Hotovostní platba do výše max. 100 000,- Kč
- Bezhotovostní platba pouze prostřednictvím vlastního bankovního účtu
- Katalog stavebních prací a materiálu ÚRS PRAHA a.s., RTS, a.s. nebo Callida, s.r.o.
- Zakázka do 20 000,- Kč bez DPH: nákup přímo (max. do výše 100 000,- Kč bez DPH součtu těchto samostatných zakázek na projekt)
- Zakázka do 500 000,- Kč bez DPH – cenový marketing (tabulka s uvedením alespoň 3 dodavatelů)
- Zakázka rovna nebo vyšší 500 000,- Kč bez DPH: výběrové řízení (žadatel postupuje dle Příručky pro zadávání veřejných zakázek)

Nezpůsobilé výdaje

- Pořízení použitého movitého majetku
- Nákup zvířat, jednoletých rostlin a jejich vysazování, osiv, hnojiv ...
- Daň z přidané hodnoty u plátce DPH za předpokladu, že si mohou DPH nárokovat u finančního úřadu
- Prosté nahrazení investice
- Kotle na biomasu a bioplynové stanice
- Závlahové systémy a studny včetně průzkumných vrtů
- Výdaje a zpracování produktů do včelařství, rybolovu. Akvakultury
- Obnovu a oplocení vinic a sadů
- Některé technologie pro zpracování vinných hroznů
- Nákup vozidel kategorie L a M a N
- Pořízení technologií, které slouží k výrobě elektrické energie



EVROPSKÁ UNIE
Evropský fond pro regionální rozvoj
Integrovaný regionální operační program



MINISTERSTVO
PRO MÍSTNÍ
ROZVOJ ČR



F1 Investice do nezemědělských podniků

Alokace na Fichi: 1 601 559,- Kč

Oblast podpory

- hmotné a nehmotné investice v ŽV a RV
- investice do zemědělských staveb a technologií pro ŽV a RV a pro školkařskou produkci
- investice na pořízení mobilních strojů pro zemědělskou výrobu
- investice do pořízení peletovacích zařízení pro vlastní spotřebu v zemědělském podniku

Definice žadatele/příjemce: Zemědělský podnikatel

Výše dotace

- 50 % výdajů, ze kterých je stanovena dotace (může být navýšena o 10 % pro mladé začínající zemědělce)

Způsobilé výdaje

- Stavby, stroje a technologie v živočišné výrobě,
- Stavby, stroje a technologie **pro** rostlinnou a školkařskou výrobu,
- Peletárny, jejichž veškerá produkce bude spotřebována přímo v zemědělském podniku,
- Nákup nemovitosti.

- Podporovány budou pouze investiční výdaje do zemědělských podniků, vzniklé nejdříve k datu podání Žádosti o dotaci na MAS.



F2 Zpracování a uvádění na trh zemědělských produktů

Alokace na Fichi: 1 305 766, - Kč

Oblast podpory

- hmotné a nehmotné investice, které se týkají zpracování zemědělských produktů a jejich uvádění na trh, monitorování, skladování atd.

Definice žadatele/příjemce

- Zemědělský podnikatel
- Výrobce potravin nebo surovin určených pro lidskou spotřebu
- Výrobce krmiv
- Jiný subjekt aktivní ve zpracování, uvádění na trh a vývoji zemědělských produktů uvedených v příloze I Smlouvy o fungování EU jako vstupní produkt.

Výše dotace

- 35 % výdajů, ze kterých je stanovena dotace (střední podniky), (výstupní produkt nespadá pod přílohu I Smlouvy o fungování EU)
- 45 % výdajů, ze kterých je stanovena dotace (mikro a malé podniky)
- 50 % výdajů, ze kterých je stanovena dotace (výstupní produkt spadající pod přílohu I Smlouvy o fungování EU)

Způsobilé výdaje

- pořízení strojů, nástrojů a zařízení pro zpracování zemědělských produktů, finální úpravu, balení, značení výrobků (včetně technologií souvisejících s dohledatelností produktů)
- výstavba, modernizace a rekonstrukce budov (včetně manipulačních ploch a bouracích prací nezbytně nutných pro realizaci projektu)
- investice související se skladováním zpracovávané suroviny, výrobků a druhotných surovin vznikajících při zpracování s výjimkou odpadních vod
- investice vedoucí ke zvyšování a monitorování kvality produktů
- investice související s uváděním vlastních produktů na trh včetně marketingu (např. výstavba a rekonstrukce prodejen, pojízdné prodejny, stánky, prodej ze dvora, vybavení prodejen apod.)
- pořízení užitkových vozů kategorie N1 a N2
- investice do zařízení na čištění odpadních vod ve zpracovatelském provozu
- nákup nemovitosti



F3 Podpora nezemědělských činností

Alokace na Fichi: 3 802 394,-Kč

Oblast podpory

- Podporovány budou investice do vybraných nezemědělských činností dle Klasifikace ekonomických činností (CZ-NACE)

Definice žadatele/příjemce

- Podnikatelské subjekty (FO a PO) - mikropodniky a malé podniky ve venkovských oblastech, jakož i zemědělci.

Výše dotace

- 25 % výdajů, ze kterých je stanovena dotace – velké podniky
- 35 % výdajů, ze kterých je stanovena dotace – střední podniky
- 45 % výdajů, ze kterých je stanovena dotace – malé podniky

Podpora poskytována v režimech *de minimis* nebo *blokové výjimky*

Způsobilé výdaje

- Stavební obnova (přestavba, modernizace, statické zabezpečení) či nová výstavba provozovny, kanceláře (včetně nezbytného zázemí pro zaměstnance) či malokapacitního ubytovacího zařízení (včetně stravování a dalších budov a ploch v rámci turistické infrastruktury, sportoviště a příslušné zázemí)
- Pořízení strojů, technologií a dalšího vybavení sloužícího pro nezemědělskou činnost (nákup zařízení, užitkových vozů kategorie N1, vybavení, hardware, software) v souvislosti s projektem (včetně montáže a zkoušky před uvedením pořizovaného majetku do stavu způsobilého k užívání)
- Doplnující výdaje jako součást projektu (úprava povrchů, náklady na výstavbu odstavných a parkovacích stání, oplocení, nákup a výsadba doprovodné zeleně) – max. 30%
- Nákup nemovitosti



F6 Předávání znalostí a informační akce

Alokace: 60 000,-Kč

Oblast podpory

- Činnosti v oblasti odborného vzdělávání a získávání dovedností mohou zahrnovat vzdělávací kurzy a workshopy.
- Podpora se nevztahuje na vzdělávací kurzy a kurzy odborné přípravy, které tvoří součást běžných vzdělávacích programů nebo systémů středního a vyššího vzdělávání.
- Způsobilými výdaji mohou být náklady na organizaci a zajištění vzdělávacích akcí (do 15 účastníků) nebo informačních akcí (15 a více účastníků), včetně exkurzí pořádaných v souvislosti s projektem.
- Témata vzdělávacích a informačních akcí musí být zaměřena na aktivity podporované v rámci PRV, zejména na ty, které MAS hodlá podporovat v Programovém rámci PRV.



Definice žadatele/příjemce

➤ Subjekt zajišťující odborné vzdělávání či jiné předávání znalostí a informační akce

Výše dotace

➤ 90 % výdajů, ze kterých je stanovena dotace (akce zaměřené na výrobu, zpracování a uvádění na trh zemědělských produktů) nebo (akce zaměřené na lesnictví)

➤ akce zaměřené na hospodářské subjekty, jež jsou malými nebo středními podniky působícími ve venkovských oblastech

➤ 60 % výdajů, ze kterých je stanovena dotace – střední podniky

➤ 70 % výdajů, ze kterých je stanovena dotace – malé podniky

Důležité dokumenty



- **Pravidla 19.2.1 Pravidla pro žadatele**, kterými se stanovují podmínky pro poskytování dotace na projekty Programu rozvoje venkova na období 2014 – 2020 (platné k 29.11.2021) [zde](#)
- Interní postupy MAS Znojemské vinařství pro Programový rámec PRV
- Příručka pro zadávání veřejných zakázek - verze 5 (<http://www.szif.cz/cs/prv2014-verejne-zakazky>)
- Příručka pro publicitu - verze 5 (6. 8. 2019) (<https://www.szif.cz/cs/prv2014-pravidla>)
- Generátor nástrojů povinné publicity: <https://publicita.dotaceeu.cz/gen/krok1> (plakát A3 nebo informační deska u podpory do 50 tis. EUR)